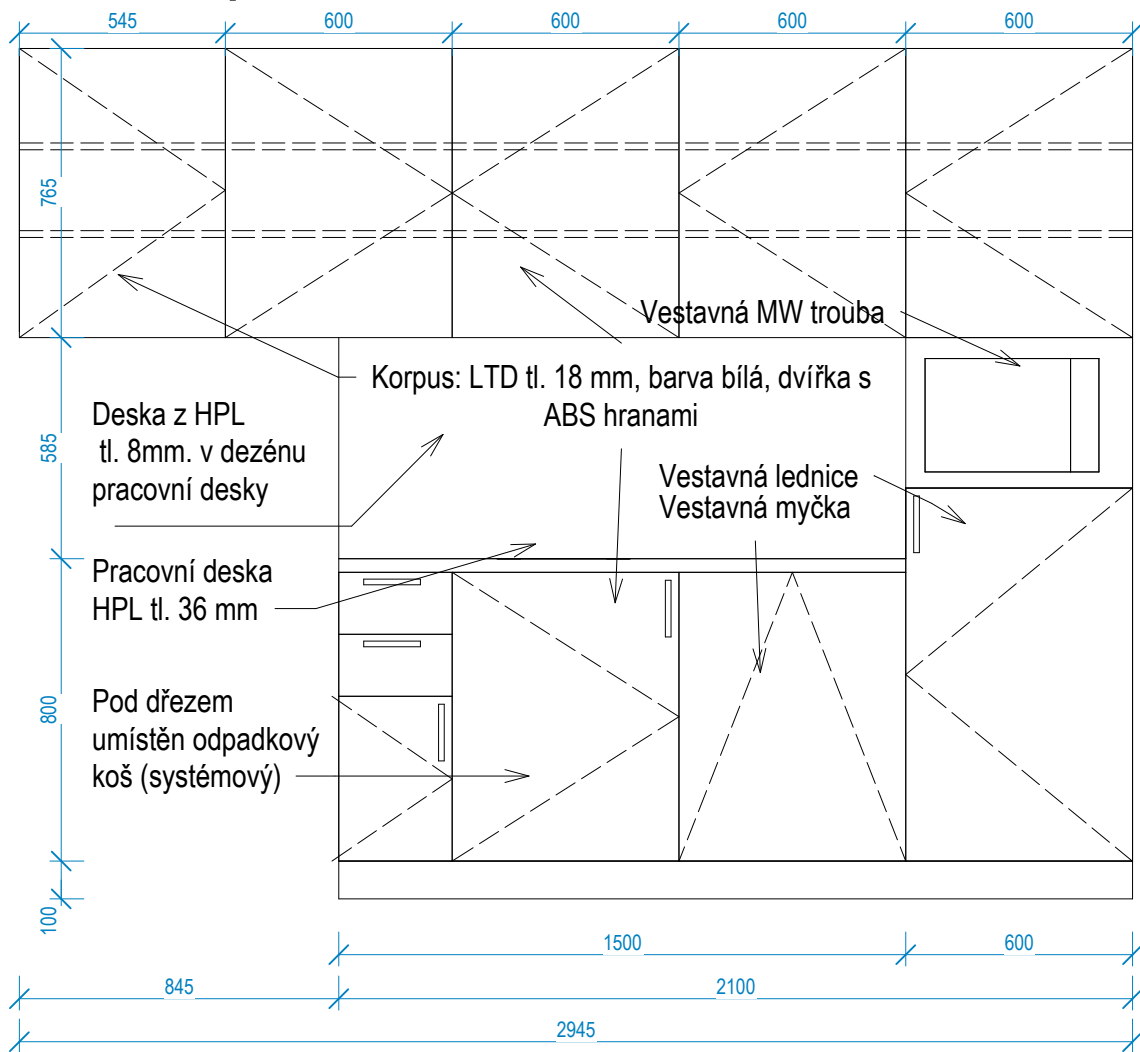
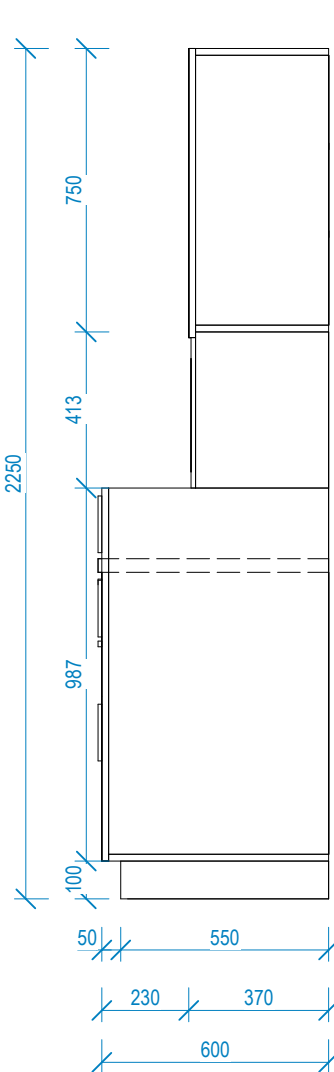


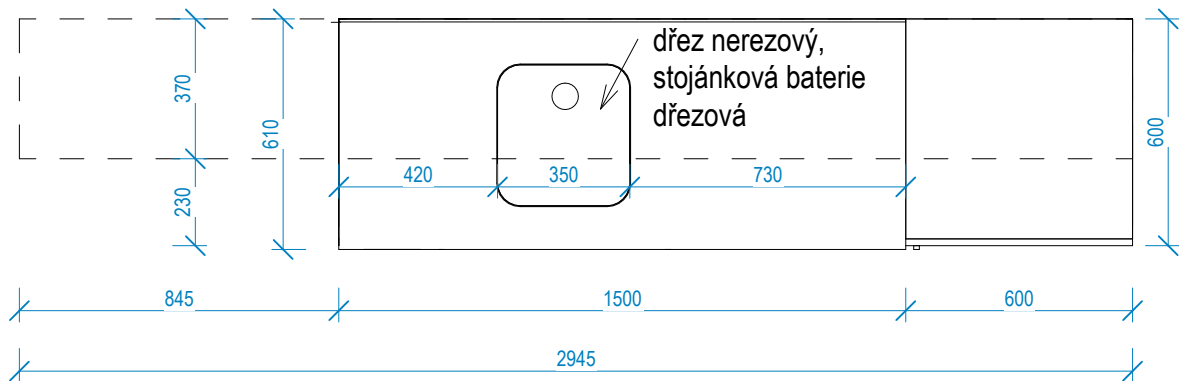
Pohled zepředu



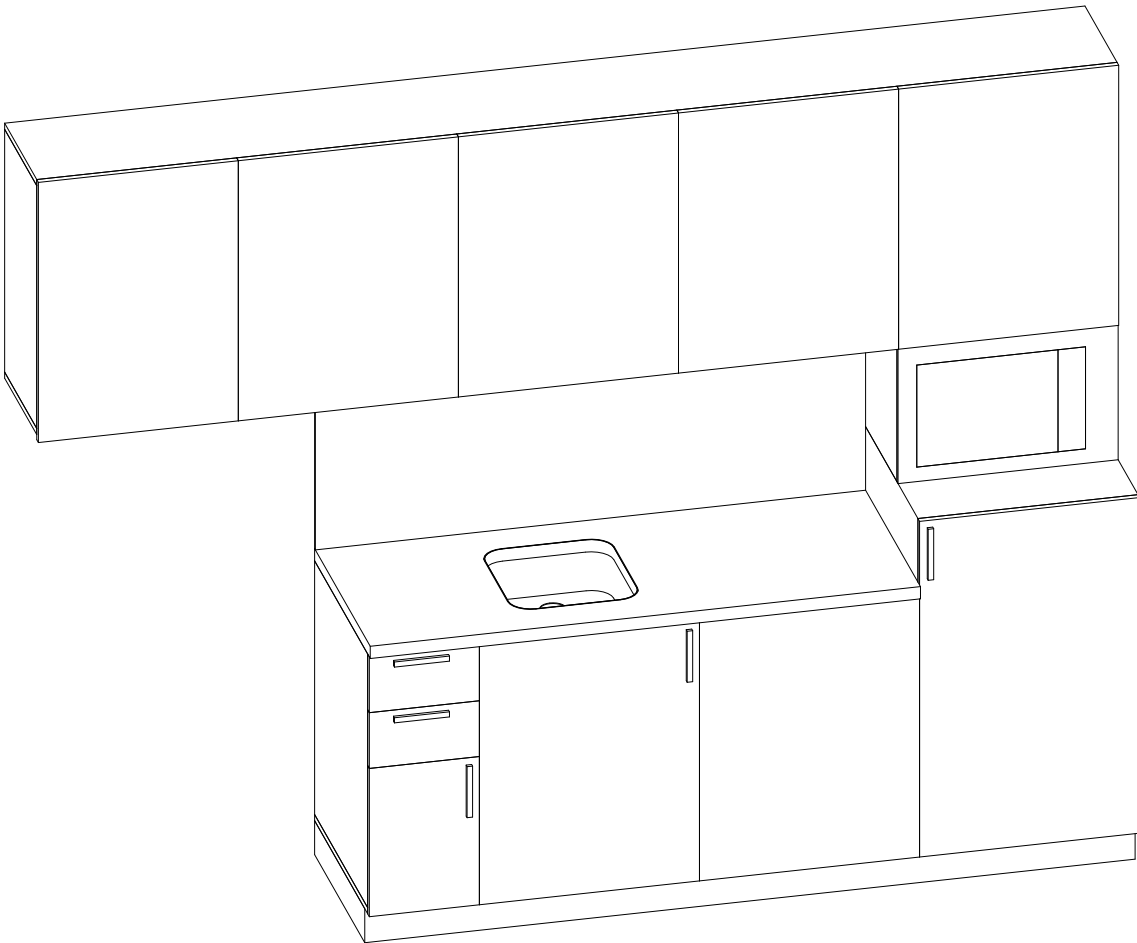
Pohled z boku






Půdorys



Pozn.:
Zásuvky plnovýsuv s tlumením.
Dvířka skříněk s tlumičími dorazy (brzdami).
Spotřebiče jsou součástí dodávky kuchyňské linky.
Korpus + dvířka v barvě bílé.Pracovní deska tmavě šedá.Provedení úchytek - hliník



HLAVNÍ PROJEKTANT:		<div></div> <div>Energy Benefit Centre a.s. Křenova 438/3, 162 00 Praha 6 tel.: +420 270 003 300 e-mail: kontakt@energy-benefit.cz internet: www.energy-benefit.cz</div>		<div>Hlavní projektant Ing. Libor Truhelka</div> <div>Zástupce hlavního projektanta: Ing. Miroslav Zyma</div>	
AUTOR ARCHITEKT. STUDIE, UMĚLECKÝ GARANT:		<div></div> <div>Petr Hájek ARCHITEKTI, s.r.o. Grafická 20, 150 00 Praha 5 internet: www.hajekarchitekti.cz</div>		<div>Hlavní architekt prof. Ing. Mgr. akad. arch. Petr Hájek</div>	
ZPRACOVATEL ČÁSTI:		<div></div> <div>Energy Benefit Centre a.s. Křenova 438/3, 162 00 Praha 6 tel.: +420 270 003 300 e-mail: kontakt@energy-benefit.cz internet: www.energy-benefit.cz</div>		<div>Vypracoval: Pysanenko A.</div> <div>Zodpovědný projektant: Ing. Miroslav Zyma</div>	
<div>STAVEBNÍK:</div> <div>Karlovarský kraj Závodní 353/88, 360 06 Karlovy Vary, IČ: 70891168</div>				<div>razítko a podpis</div>	
<div>PROJEKT:</div> <div>STŘEDNÍ UMĚLECKOPRŮMYSL OVÁ ŠKOLA KERAMICKÁ A SKLÁŘSKÁ KARLOVY VARY</div>					
<div>MÍSTO STAVBY: Nám. 17. listopadu 710/12, Karlovy Vary – Rybáře, č. p.: 394/1 až 394/3, 395/1 až 395/5, 396, 397</div>				<div>Zakázkové číslo: 220055</div>	
<div>ETAPA - OBJEKT:</div> <div>ET02_SO102</div>				<div>Datum: 27.08.2024</div>	
<div>ČÁST, PROFESE:</div> <div>F INTERIÉR</div>				<div>Stupeň: DPS</div>	
<div>VÝKRES:</div> <div>KUCH. LINKA 1PP MÍSTN. B0126.1 (MB20.01)</div>				<div>Měřítko: 1 : 20</div>	
<div>ID PROJEKTU_STUPEŇ_ETAPA_OBJEKT_SEKCE_ID PROFESE_PROFES E-ČÍSLO_OBSAH KVSUPS_DPS_ET02_SO102_F_INT-607_KUCH.LINKA</div>				<div>Změna:</div>	